

St. Wolfgang Krankenhaustage

17.-18. Juni 2026



IMPLEMENTIERUNGSPROJEKTE ERFOLGREICH UMSETZEN



Mit unserem Team an Ihrer Seite

Christian Wannink · Julian Notarnicola

Agenda

1. Wer wir sind
2. Was ein Projekt ausmacht
3. Zusammenarbeit & Betreuungsmodelle
4. Über das Projekt hinaus

Wir sind heute für Sie da.



Christian Wannink

Team Lead PMO, PMP®



Julian Notarnicola

Projektmanagement, PMP®

CGM Projektteam



Christian Wannink
Team Lead PMO, PMP®



Adrian Babalic
Project Manager, PMP®



Michael Bujoczek
Project Manager, PMP®



Julian Notarnicola
Project Manager, PMP®



Silvia Patz
Project Manager



Georg Doerenkamp
Project Manager, PMP®



Jacqueline Döring-Nauheimer
Project Manager, PMP®



Ingo Schmidt
Project Manager, PMP®



Ramona Behrens
Project Manager



Alina Schroft
Project Manager



Jessica Oswald
Project Manager



Ivanka Knödler
Project Manager



Dr. Lisa Sindermann
Project Manager



Jana Albersmeier
Backoffice PMO



Lai-Ting Choi
Backoffice PMO

Projektmanagement Office Team - Zertifizierungen

Project Management Institute

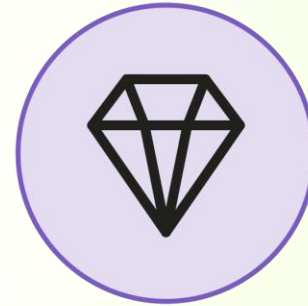
International anerkanntes Zertifikat
für Projektmanager



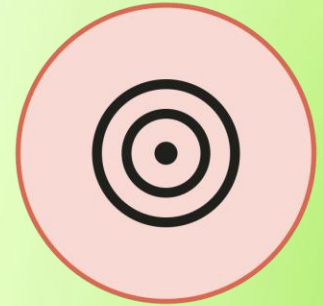
02

Was ein Projekt ausmacht

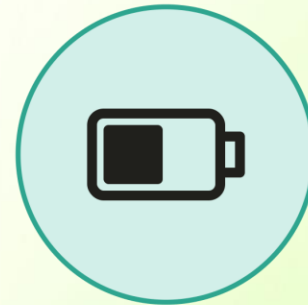
Was bedeutet „Projekt“?



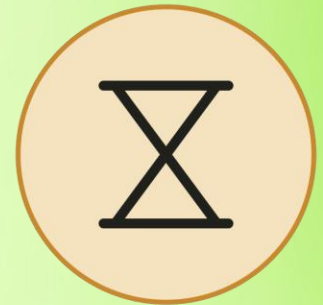
Einmaligkeit



Definiertes Ziel



Begrenzte Ressourcen



Zeitliche Befristung

03

Zusammenarbeit & Implementierung

Betreuungs- und Auftragsmodelle

1 Reiner Lizenzauftrag

Lizenzbezug ohne dedizierte Projektleitung;
Abwicklung über eine Pauschale.

Vorteile

- Deutlich geringerer Projektleitungsaufwand
- Dedizierte PL jederzeit gegen Aufpreis zubuchbar

2 Teamauftrag / Fremdauftrag

Flexible Konstellation: gebündelt im Team oder
gezielt an ein weiteres Team vergeben.

Vorteile

- Weniger Schnittstellen, klare Zuständigkeit
- Geringerer PL-Aufwand durch Bündelung

3

Massenprojekt

Standardisierte Umsetzung von Themen für viele
Häuser gleichzeitig, z. B.
Telematikinfrastruktur.

Vorteile

- Standardisiert und planbar
- Skaleneffekte senken den PL-Aufwand

4

Hausprojektleiter

Fester, zentraler Ansprechpartner – begleitet Ihr
Haus dauerhaft über alle Projektthemen.

Vorteile

- Kontinuität & kurze Wege – einer kennt Ihr Haus
- Schnellere Entscheidungen, weniger Reibung
- Proaktive Begleitung auch zwischen Projekten
- Verlässlicher Steuerungs- & Eskalationspunkt
- Tiefes Hauswissen und gewachsenes Vertrauen

Schlank · geringer Projektleitungsaufwand

Volle Begleitung · durchgängige Steuerung

Wege in das Projekt



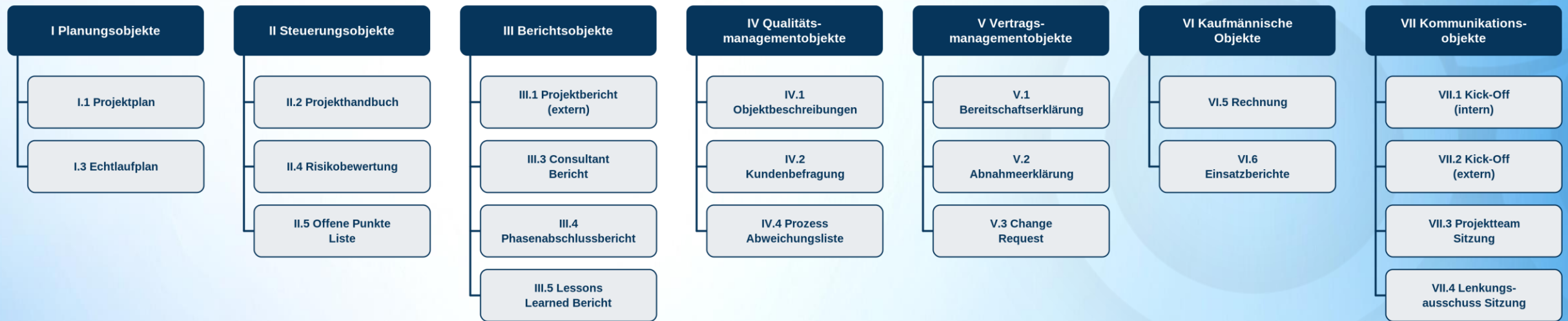
Implementierungsmethode: alles da, nichts muss

- Standardisierte Methode: Phasen, Meilensteine, Quality Gates
- Vollständig vorhanden – modular und an Ihre Klinik anpassbar
- Bewährter Standard statt Schema F

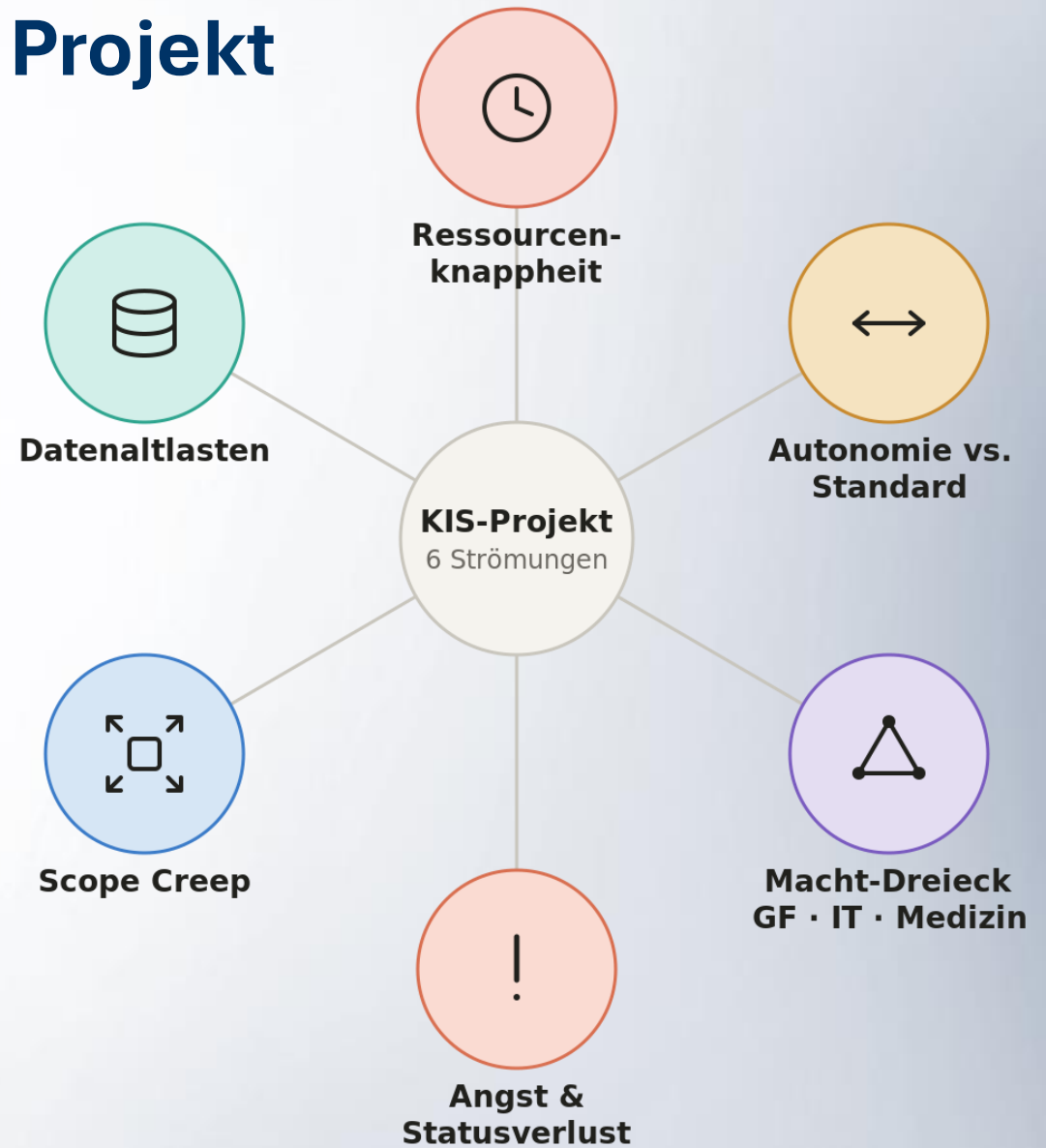


Implementierungsmethode: alles da, nichts muss

- Bewährter Objektstruktur- und Projektplan als Werkzeugkasten
- Vollständig vorhanden – modular und an Ihre Klinik anpassbar



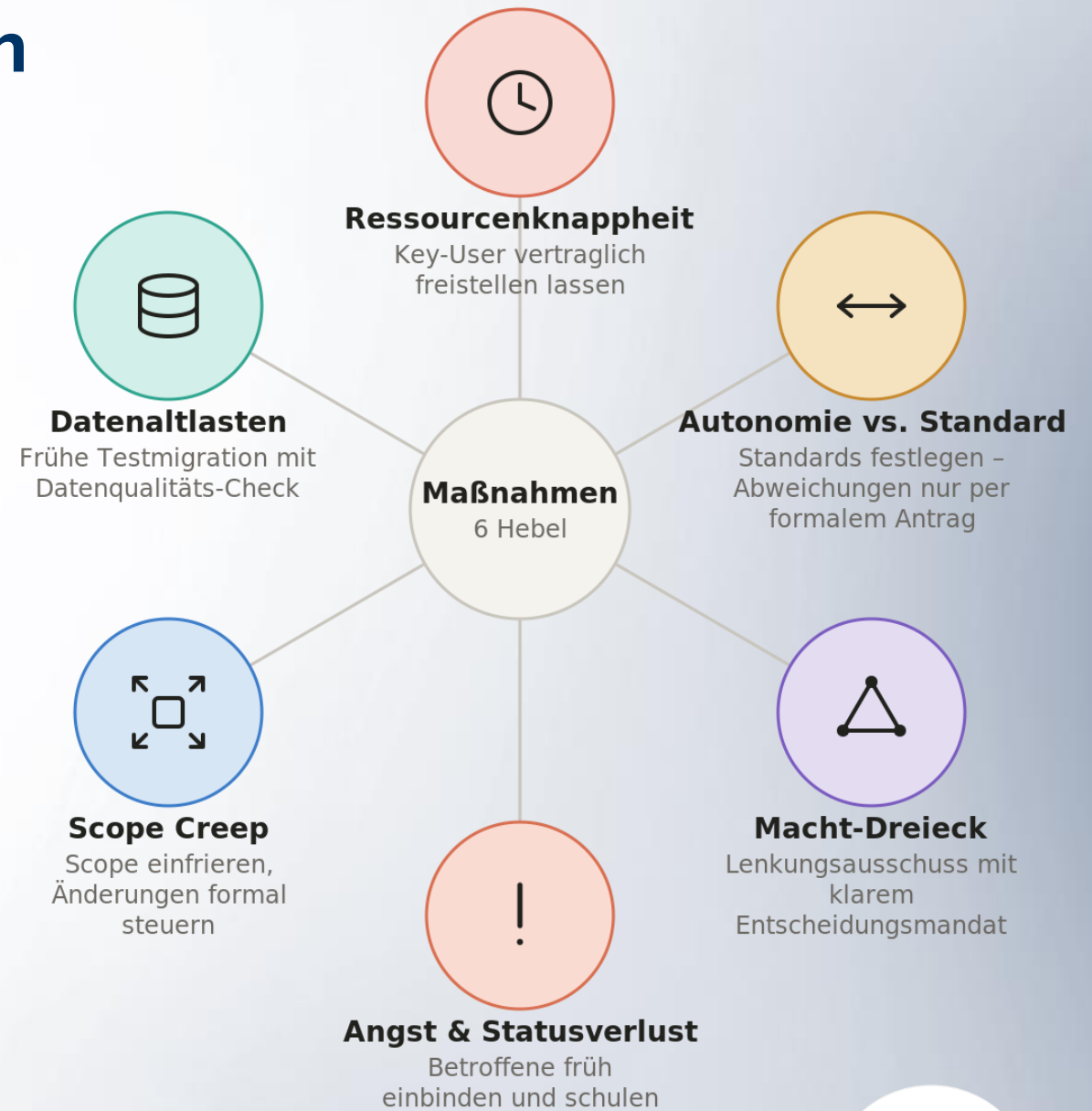
Strömungen im Projekt



Erfolgsfaktoren



Lösung



Erfolgsfaktoren



„Mit einer Hand lässt sich kein Knoten knüpfen.“

(Sprichwort)

- Klares Ziel und stabiler Scope.
- Entscheidungsfähiger Sponsor und gelebte Governance.
- Eine klare Verantwortung – der Hausprojektleiter
- Frühe, verbindliche Einbindung der Key-User.
- Saubere technische Basis früh geklärt.

Wege aus dem Projekt

BBE / Abnahme

Formale Abnahme
der Leistungen

1

2

Definierter Abschluss

gem. Zahlungs-
bedingungen

Lessons Learned

Erfahrungen sichern,
Doku abschließen

3

4

Übergabe an Support

Übernahme in
den Betrieb

Weiterer Rollout

in Kunden-
verantwortung

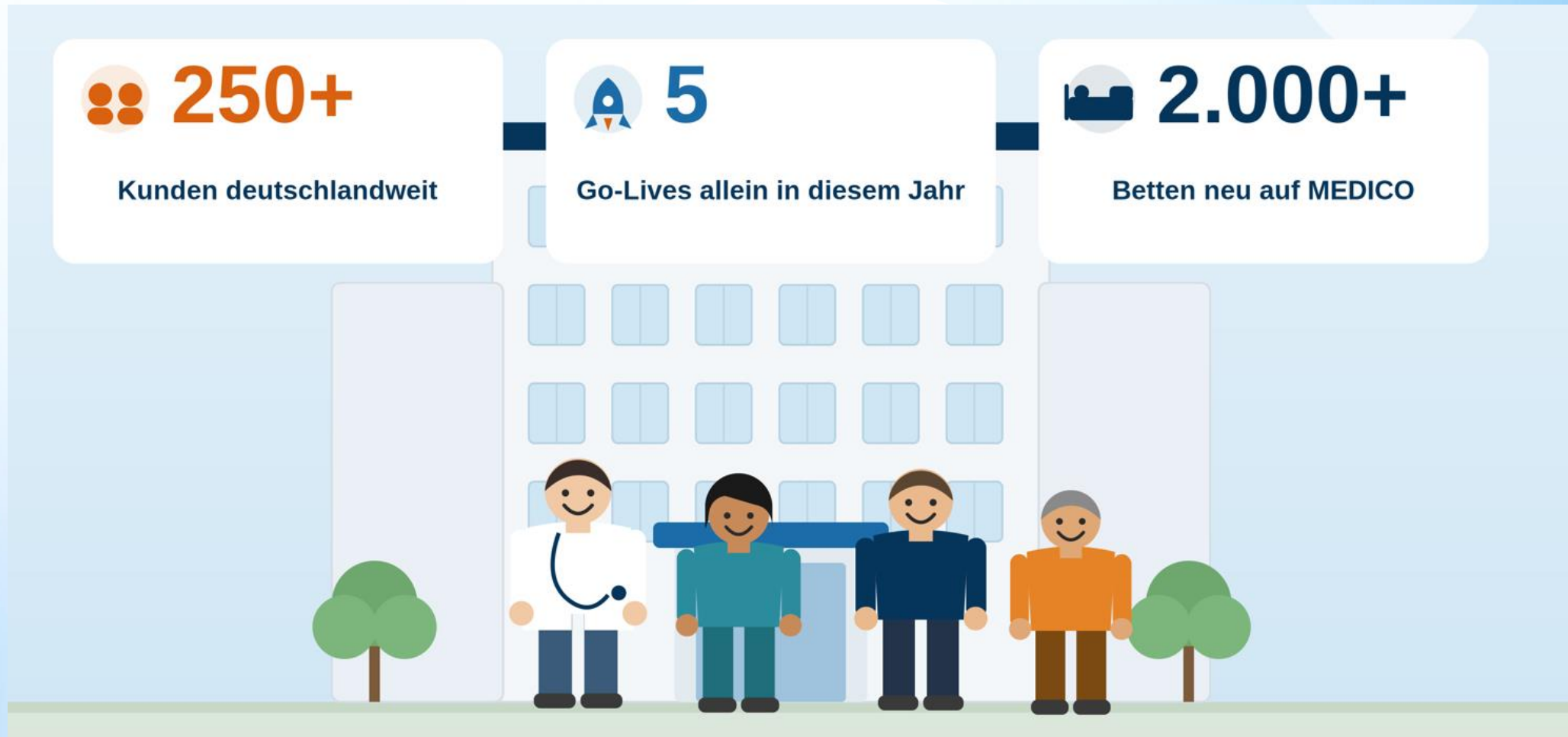
5



Klares Projektende

nachvollziehbar &
sauber dokumentiert

Erfolge 2026



04

Über das Projekt hinaus

Weiterhin an Ihrer Seite

- Nach Projektabschluss weiterhin an Ihrer Seite
 - Weitere Unterstützung nach dem GoLive
 - Optimierungen im Alltag / Anpassungen an neue Rahmenbedingungen
- Langfristige Zusammenarbeit statt einmaligem Projekt
- Fester Ansprechpartner für Fragen und Herausforderungen
- Projektmanagement-Beratung mit dem Blick nach vorne



Erweiterte Projektmanagementbetreuung

- Unterstützung außerhalb bestehender Aufträge
- Fester Ansprechpartner für alle Service- und Consulting-Themen
- Kontinuierliche Betreuung durch denselben Projektleiter
- Koordination interner sowie externer Partner
- Regelmäßige Jour fixe auch außerhalb laufender Projekte (gerne auch vor Ort)

 Ihr zentraler Ansprechpartner im Projektmanagement

Herausforderungen nach KHZG

- Nach Einführung auftretende Fragen der Anwender
 - Erfahrungen bringen neue Ideen mit sich
 - Interner Rollout gestaltet sich schwierig
- ➡ Funktionen neu erworbener Module werden noch nicht voll ausgeschöpft

Zeitgleich

- Neue Projekte stehen an
- Weiterhin hohe Ressourcenbelastung bei IT und Projektteam

Neue Module voll ausschöpfen



➡ Aus dem, was bereits vorhanden ist, mehr herausholen

Bestehende MEDICO-Umgebung ausbauen

- Schrittweiser, planbarer Ausbau über Dienstleistungskontingente (DLK)
- Kein neues Großprojekt nötig
- Flexibel abrufbare Beratungs- und Umsetzungsleistung

Wir möchten Sie so unterstützen, wie Sie es brauchen!

Neue Lösungspakete 2025 / 2026

CGM MEDICO Automatisches
Entsperren von Klido-Bögen

CGM MEDICO
Dokumentenanalyse

CGM MEDICO LogMover

CGM MEDICO
Parkinsonkomplexbehandlung
OPS 8-97d

CGM MEDICO „Housekeeping“

CGM MEDICO TOUCH After Care

CGM MEDICO Rheuma-
Komplexbehandlung OPS 8-983

CGM MEDICO Prozessanalyse

CGM MEDICO
Zwangsmaßnahmen

Erweiterungspaket ISIK

Dokumentenkonvertierung in
PDF-Format



Herzlichen
DANK



KONTAKT

CGM Clinical Europe GmbH
Maria Trost 21
56070 Koblenz

europe.clinical.info.de@cgm.com
www.cgm.com.de

Disclaimer

Die Informationen des vorliegenden Dokumentes sind vertraulich und urheberrechtlich geschützt. Sie dürfen ohne Genehmigung der CGM Clinical Europe GmbH nicht an Dritte weitergegeben werden.

Sämtliche Angaben geben die Sicht zu dem Zeitpunkt wieder, zu dem sie getroffen wurden. Sie unterliegen diversen Risiken und Unwägbarkeiten, durch die die tatsächlichen Ergebnisse von den angestrebten Zielsetzungen abweichen können. Alle in Software-Screenshots oder in anderer Art und Weise in diesem Dokument dargestellten Personen und Patientendaten sind rein fiktiv.

Die Beschreibungen und Informationen in diesem Dokument begründen keine zugesicherten, bzw. definierten Eigenschaften oder eine rechtliche Verpflichtung zur Auslieferung von Programmen, Modulen oder Funktionen. Sie können von

CGM Clinical Europe GmbH jederzeit aus beliebigen Gründen und ohne vorherige Ankündigung geändert werden. Im Übrigen verweisen wir auf unsere Allgemeinen Geschäftsbedingungen in der jeweils gültigen Fassung.

Die Software Module CGM MEDICO Fieberkurve und CGM MEDICO Assessment und Scoring sind Medizinprodukte der Klasse IIa gemäß der Verordnung (EU) 2017/745 (MDR) und dürfen nur entsprechend ihrer Zweckbestimmung angewandt werden.

CE 0483

Copyright © 2025 CGM Clinical Europe GmbH – Alle Rechte vorbehalten. CGM, CGM MEDICO, CGM MEDICO TOUCH sind eingetragene Marken von CGM in Deutschland und/oder anderen Ländern. Alle anderen Marken sind das Eigentum ihrer jeweiligen Inhaber.

Kontakt

CGM Clinical Europe GmbH

Maria Trost 21

56070 Koblenz

cgm.com/medico

cgm.com/de